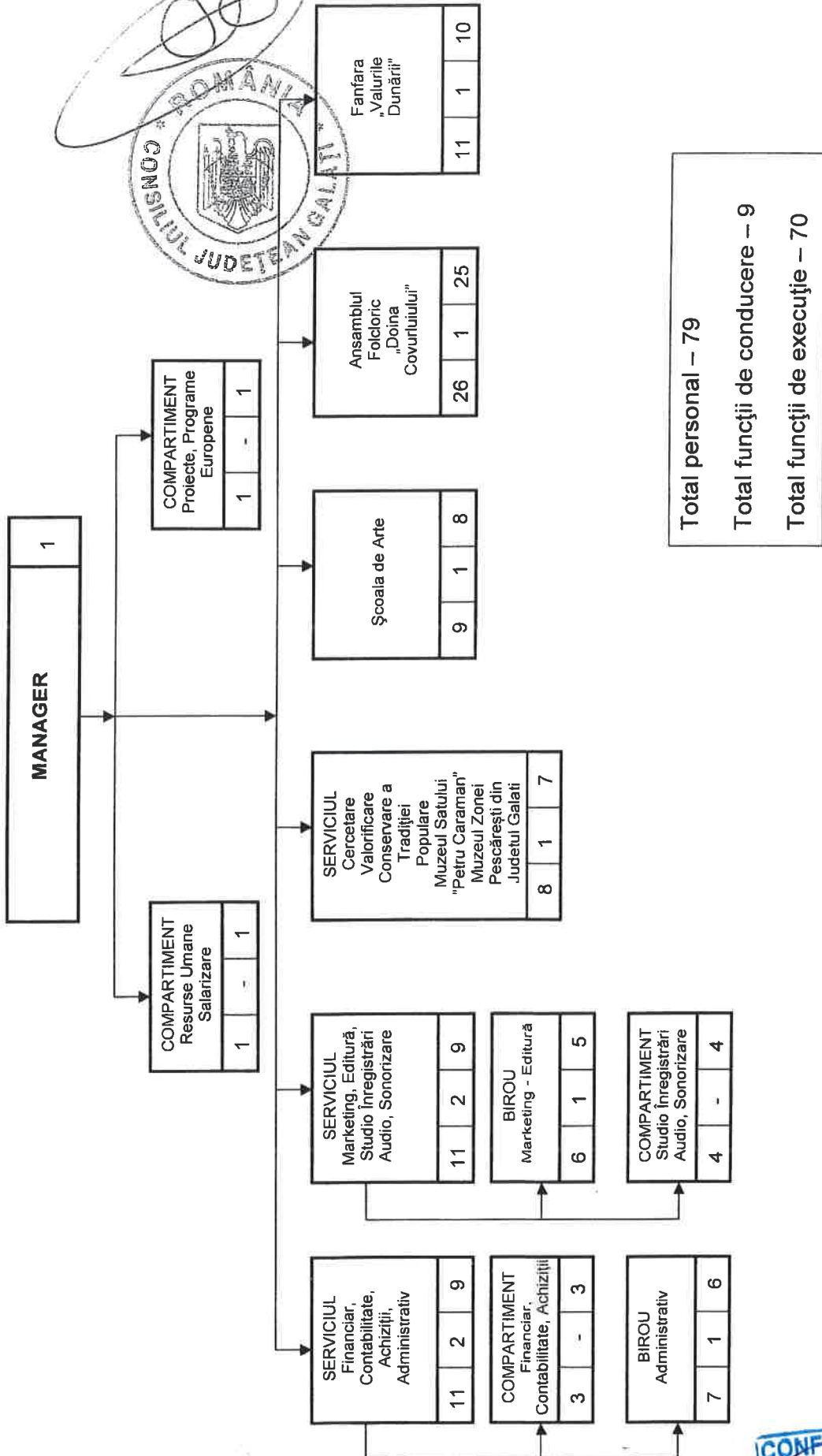


HOTĂRÂREA NR. 40 din 28 martie 2017  
Pag.nr.2

ANEXA NR.1

PREȘEDINTE,  
COSTEL FOTEA

SECRETARUL JUDEȚULUI,  
PAUL PUȘCAȘ



Total personal – 79  
Total funcții de conducere – 9  
Total funcții de execuție – 70

CONFORM CU ORIGINALUL

STAT DE FUNCȚII  
al Centrului Cultural "Dunărea de Jos" Galați

Nr. Crt.	Funcția de execuție, gradul profesional sau treapta profesională	Funcția de conducere	Nivel studii	Număr posturi	Specialitatea studiilor
<b>TOTAL POSTURI</b>				<b>79</b>	
<b>I. CONDUCERE</b>				<b>1</b>	
1	Contract de management	Manager	S	1	Studii superioare de specialitate
<b>COMPARTIMENT RESURSE UMANE, SALARIZARE</b>				<b>1</b>	
2	Referent de specialitate		S	1	Studii superioare + specializări
<b>COMPARTIMENT PROIECTE, PROGRAME EUROPENE</b>				<b>1</b>	
3	Referent de specialitate		S	1	Studii superioare + specializări
<b>II. SERVICIUL FINANCIAR, CONTABILITATE, ACHIZIȚII, ADMINISTRATIV</b>				<b>11</b>	
4	Economist	Șef Serviciu	S	1	Studii superioare de specialitate
<b>COMPARTIMENT FINANCIAR, CONTABILITATE, ACHIZIȚII</b>				<b>3</b>	
5	Economist		S	1	Studii superioare de specialitate
6	Economist		S	1	Studii superioare de specialitate
7	Economist		S	1	Studii superioare de specialitate
<b>BIROU ADMINISTRATIV</b>				<b>7</b>	
8	Referent de specialitate	Șef Birou	S	1	Studii superioare economice
9	Referent de specialitate		S	1	Studii superioare + specializări
10	Șofer		M	1	Studii medii + permis conducere
11	Șofer		M,G	1	Studii medii sau studii generale + permis conducere
12	Referent		M	1	Studii medii
13	Îngrijitor		M,G	1	Studii medii sau studii generale + alte specialități
14	Îngrijitor		M,G	1	Studii medii sau studii generale
<b>III. SERVICIUL MARKETING, EDITURA, STUDIO INREGISTRARI AUDIO, SONORIZARE</b>				<b>11</b>	
15	Inspector de specialitate I A	Șef Serviciu	S	1	Studii superioare
<b>BIROU MARKETING - EDITURĂ</b>				<b>6</b>	

CONFORM CU  
ORIGINALUL

HOTĂRÂREA Nr. 109 din 13 mai 2018  
pag. nr. 3

16	Referent de specialitate	Şef birou	S	1	Studii superioare
17	Referent de specialitate		S	1	Studii superioare
18	Referent de specialitate		S	1	Studii superioare
19	Redactor		S	1	Studii superioare
20	Secretar de redacție		S	1	Studii superioare
21	Tehnoredactor		S	1	Studii superioare
<b>COMPARTIMENT STUDIO INREGISTRARI AUDIO, SONORIZARE</b>				<b>4</b>	
22	Referent		S,SSD	1	Studii superioare sau studii superioare de scurta durata
23	Referent de specialitate		S	1	Studii superioare
24	Referent de specialitate		S	1	Studii superioare
25	Referent		S,M	1	Studii superioare sau studii medii
<b>IV. SERVICIUL CERCETARE , VALORIFICARE SI CONSERVARE A TRADITIEI ŞI CREAŢIEI POPULARE Muzeul Satului "Petru Caraman" Muzeul Zonei Pescăreşti din Judeţul Galaţi</b>				<b>8</b>	
26	Referent	Şef Serviciu	S	1	Studii superioare de specialitate
27	Referent		S	1	Studii superioare
28	Referent		S	1	Studii superioare
29	Referent		S	1	Studii superioare
30	Referent		S, SSD	1	Studii superioare sau studii superioare de scurtă durată + specializări
31	Referent		S,M	1	Studii superioare sau studii medii de specialitate
32	Referent		S	1	Studii superioare
33	Referent		S,M,G	1	Studii superioare, studii medii sau studii generale + specializari
<b>V. ŞCOALA DE ARTE</b>				<b>9</b>	
34	Referent	Şef Serviciu	S,SSD	1	Studii superioare sau studii superioare de scurta durata de specialitate
35	Expert		S	1	Studii superioare de specialitate
36	Expert		S	1	Studii superioare de specialitate
37	Expert		S	1	Studii superioare de specialitate
38	Expert		S	1	Studii superioare de specialitate
39	Instructor		M	1	Studii medii de specialitate sau studii medii + atestat
40	Instructor		M	1	Studii medii de specialitate sau studii medii + atestat

CONFORM CU ORIGINALUL

41	Instructor		M	1	Studii medii de specialitate sau studii medii + atestat
42	Expert		M	1	Studii superioare de specialitate
<b>VI. ANSAMBLUL FOLCLORIC "DOINA CĂVURLUIJULUI"</b>				<b>26</b>	
43	Consultant artistic		S	1	Studii superioare de specialitate
44	Dirijor		S	1	Studii superioare de specialitate
45	Maestru Balet		S,M	1	Studii superioare de specialitate sau studii medii de specialitate
46	Dansator		S,M	1	Studii superioare de specialitate sau studii medii + atestat
47	Dansator		S,M	1	Studii superioare de specialitate sau studii medii + atestat
48	Dansator		S,M	1	Studii superioare de specialitate sau studii medii + atestat
49	Dansator		S,M	1	Studii superioare de specialitate sau studii medii + atestat
50	Dansator		S,M	1	Studii superioare de specialitate sau studii medii + atestat
51	Dansator		S,M	1	Studii superioare de specialitate sau studii medii + atestat
52	Dansator		S,M	1	Studii superioare de specialitate sau studii medii + atestat
53	Dansator		S,M	1	Studii superioare de specialitate sau studii medii + atestat
54	Instrumentist Clarinet		S,M,G	1	Studii superioare de specialitate, studii medii + atestat sau studii generale + atestat
55	Instrumentist Acordeon		S,M,G	1	Studii superioare de specialitate, studii medii + atestat sau studii generale + atestat
56	Instrumentist Trompetă / Solist vocal		S,M,G	1	Studii superioare de specialitate, studii medii + atestat sau studii generale + atestat
57	Instrumentist Vioară		S,M,G	1	Studii superioare de specialitate, studii medii + atestat sau studii generale + atestat
58	Instrumentist Clarinet		S,M,G	1	Studii superioare de specialitate, studii medii + atestat sau studii generale + atestat
59	Instrumentist Vioară		S,M,G	1	Studii superioare de specialitate, studii medii + atestat sau studii generale + atestat
60	Instrumentist Vioară		S,M,G	1	Studii superioare de specialitate, studii medii + atestat sau studii generale + atestat
61	Instrumentist Chitară		S,M,G	1	Studii superioare de specialitate, studii medii + atestat sau studii generale + atestat
62	Instrumentist Contrabas		S,M,G	1	Studii superioare de specialitate, studii medii + atestat sau studii generale + atestat
63	Instrumentist Acordeon		S,M,G	1	Studii superioare de specialitate, studii medii + atestat sau studii generale + atestat
64	Instrumentist Vioară		S,M,G	1	Studii superioare de specialitate, studii medii + atestat sau studii generale + atestat
65	Instrumentist Țambal		S,M,G	1	Studii superioare de specialitate, studii medii + atestat sau studii



HOTĂRÂREA Nr. 101 din 17 mai 2018  
pag. nr. 5

					generale + atestat
66	Solist Vocal		S,M,G	1	Studii superioare de specialitate sau studii medii + atestat
67	Solist Vocal		S,M,G	1	Studii superioare de specialitate sau studii medii + atestat
68	Solist Vocal		S,M,G	1	Studii superioare de specialitate, studii medii + atestat sau studii generale + atestat
<b>VII. FANFARA "VALURILE DUNĂRII"</b>				<b>11</b>	
69	Dirijor	Şef Serviciu	S	1	Studii superioare de specialitate
70	Instrumentist Basfligorn		S,M,G	1	Studii superioare de specialitate, studii medii + atestat sau studii generale + atestat
71	Instrumentist Saxofon, Clarinet		S,M,G	1	Studii superioare de specialitate, studii medii + atestat sau studii generale + atestat
72	Instrumentist Fligorn		S,M,G	1	Studii superioare de specialitate, studii medii + atestat sau studii generale + atestat
73	Instrumentist Flaut		S,M,G	1	Studii superioare de specialitate, studii medii + atestat sau studii generale + atestat
74	Instrumentist Tubă		S,M,G	1	Studii superioare de specialitate, studii medii + atestat sau studii generale + atestat
75	Instrumentist Fligorn		S,M,G	1	Studii superioare de specialitate, studii medii + atestat sau studii generale + atestat
76	Instrumentist Trombon		S,M,G	1	Studii superioare de specialitate, studii medii + atestat sau studii generale + atestat
77	Instrumentist Flaut Piccolo		S,M,G	1	Studii superioare de specialitate, studii medii + atestat sau studii generale + atestat
78	Instrumentist Eufoniu, Trompetă		S,M,G	1	Studii superioare de specialitate, studii medii + atestat sau studii generale + atestat
79	Instrumentist Fligorn		S,M,G	1	Studii superioare de specialitate, studii medii + atestat sau studii generale + atestat

CONFORM CU  
ORIGINALUL